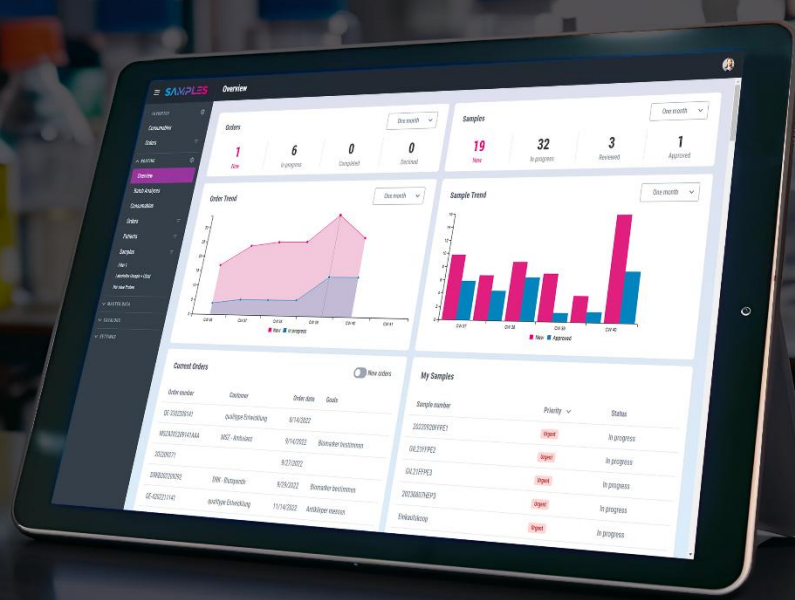


# Die Features im Überblick

Stand: Juni 2025



## Probenverwaltung

- Probenliste benutzerspezifisch anpassen (filtern, sortieren, gruppieren, verschiedene Ansichten speicherbar)
- Einzelprobe oder mehrere Proben gleichzeitig erstellen
- Teilproben erstellen
- Automatische oder manuelle Probennummer vergeben (optional mit Berechtigung)
- Probeneigenschaften definieren (Probenart, Menge, Bearbeiter, Lagerort, etc.)
- Probe zu bestehendem Auftrag hinzufügen
- Bestehende Proben (optional mit Teilproben) duplizieren
- Lagerplatz manuell oder automatisch zuweisen
- Probenmaske bei Bedarf um benutzerdefinierte Felder erweitern (Datenformate: numerisch, Text, Katalog, Datei, etc.)
- Untersuchungsziel/Prüfplan zuweisen und differenzieren (Reduktion um nicht benötigte Methoden/Parameter)
- Separater Audittrail für einfache Rückverfolgbarkeit
- Proben verwerfen und ausblenden

## Auftragsverwaltung

- Auftragsliste benutzerspezifisch anpassen (filtern, sortieren, gruppieren, verschiedene Ansichten speicherbar)
- Auftragsmaske bei Bedarf um benutzerdefinierte Felder erweitern (Datenformate: numerisch, Text, Katalog, Datei, etc.)
- Auftrag inklusive Eigenschaften erstellen
- Auftraggeber zuweisen
- Priorisierung definieren (normal / hoch / eilig)
- Übersicht zugeordnete Proben
- Bestehende Aufträge (optional mit zugeordneten Proben) duplizieren
- Automatischer Status (neu / in Arbeit / abgeschlossen)
- Berichterstellung nach Untersuchungsabschluss aller zugeordneten Proben mittels eigener Templates (Word/Excel etc.)

## Patientenverwaltung

- Patientendaten einfach erfassen und verwalten
- Patientenliste benutzerspezifisch anpassen  
(filtern, sortieren, gruppieren, verschiedene Ansichten speicherbar)
- Patientenmaske bei Bedarf um benutzerdefinierte Felder erweitern  
(Datenformate: numerisch, Text, Katalog, Datei, etc.)
- Bearbeitungs- und Sichtrechte für personenbezogene Daten definieren
- Einfache Zuordnung zu Aufträgen/Proben (per Name, ID, Geburtsname oder -datum)
- *coming soon*: Patienten anonymisieren bzw. persönliche Daten löschen

## Batchanalysen

- Proben einem Batch zuweisen
- Plattengröße und -belegung konfigurieren
- Automatische Probenplatzierung
- Plattenbelegung für Gerätesteuerung und Analyse exportieren
- Untersuchungsergebnisse für gesamte Platte importieren
- Werte bei Bedarf für alle weiteren Positionen übernehmen (bei manueller Eingabe)
- Prüfung und Freigabe einzeln oder plattenweise durchführen

## Verbrauchsmittel

- Verbrauchsmittelliste benutzerspezifisch anpassen  
(filtern, sortieren, gruppieren, verschiedene Ansichten speicherbar)
- Verbrauchsmittelmaske bei Bedarf um benutzerdefinierte Felder erweitern (Datenformate: numerisch, Text, Katalog, Datei, etc.)
- Neue Chargen und Mengen hinzufügen
- Automatischer Bestand mit Gesamtmenge

## Untersuchungsdurchführung

- Übersicht benötigter Verbrauchsmittel inklusive geplanter Mengen
- Schritt-für-Schritt-Anleitungen einsetzen
  - Anleitung der einzelnen Arbeitsschritte erstellen  
(formatierbarer Text inklusive wahlweiser Einbindung von Fotos und Videos)
  - Messparameter und Ergebniswerte erfassen
  - Bei Bedarf Grenzwerte für Parameter festlegen und direktes Feedback bei Über- oder Unterschreitung erhalten
  - Freier Parameter hinzufügen (für einzelne Untersuchung)
  - Verwendbare Geräte manuell oder per Scan auswählen  
(bei Bedarf direkte Integration)
  - Menge und Chargen von Verbrauchsmitteln auswählen  
(Rückverfolgbarkeit und Bestandsverwaltung)
  - Abschließend Ergebnisübersicht aller eingetragenen Daten erhalten
  - Prüfen und freigeben (4-Augenprinzip)

- Direkte Kompakteingabe der Parameter als Alternative zu Schritt-für-Schritt-Anleitungen
- Sondermodus Flexible Durchführung nutzen
  - Methoden und Parameter können nach Start der Untersuchung hinzugefügt oder gelöscht werden
  - Sondermodus kann je Probe ausgewählt werden
  - Prüfung & Freigabe sind optional und können übersprungen werden

## Auftraggeber

- Personen und Organisation anlegen
- Kontaktdaten verknüpfen
- Auftraggebermaske bei Bedarf um benutzerdefinierte Felder für weitere Kundeninformationen erweitern (Datenformate: numerisch, Text, Katalog, Datei, etc.)

## Geräte

- Geräteliste benutzerspezifisch anpassen  
(filtern, sortieren, gruppieren, verschiedene Ansichten speicherbar)
- Gerätemaske bei Bedarf um benutzerdefinierte Felder erweitern  
(Datenformate: numerisch, Text, Katalog, Datei, etc.)
- Status auswählen (bereit, eingeschränkt, nicht bereit)
- Geräte über REST / SiLA2 / OPC-UA (LADS) anbinden
- Referenzmessungen in Regelkarte überwachen

## Methoden & Prüfpläne

- Methodenliste benutzerspezifisch anpassen  
(filtern, sortieren, gruppieren, verschiedene Ansichten speicherbar)
- Methodenmaske bei Bedarf um benutzerdefinierte Felder erweitern  
(Datenformate: numerisch, Text, Katalog, Datei, etc.)
- Methodenanleitungen für die Untersuchungsdurchführung konfigurieren
- Versionierung nutzen
- Mit Prüfplänen mehrere Methoden bündeln
- Bei Bedarf auf geeignete Probenarten einschränken

## Lagerverwaltung

- Lagerortliste benutzerspezifisch anpassen  
(filtern, sortieren, gruppieren, verschiedene Ansichten speicherbar)
- Lagerortmaske bei Bedarf um benutzerdefinierte Felder erweitern  
(Datenformate: numerisch, Text, Katalog, Datei, etc.)
- Lagerebenen anlegen (Fächer/Boxen)
- Auf bevorzugte Probenarten/Studien einschränken
- Kapazitäten festlegen
- Gesamte Lagerortkapazität komfortabel in Übersichtsliste anzeigen lassen

- Proben vom Lagerort aus über Listenauswahl oder Barcodescan einlagern
- Probendetails am Lagerplatz anzeigen lassen

### Probenarten

- Probenarten frei anlegen
- Mit Lagerorten, Untersuchungszielen/Prüfplänen, etc. verknüpfen
- Probenartspezifische Eigenschaften (Work in Progress)

### Parameter

- Parameterliste benutzerspezifisch anpassen  
(filtern, sortieren, gruppieren, verschiedene Ansichten speicherbar)
- Parametermaske bei Bedarf um benutzerdefinierte Felder erweitern  
(Datenformate: numerisch, Text, Katalog, Datei, etc.)
- Bei Bedarf Datentypen und Einheiten nutzen
- Parameterwerte automatisch berechnen

### Benutzerdefinierte Kataloge

- Bei Bedarf eigene Dropdown-Inhalte einfach selbst erstellen
- Bei Bedarf in allen Einzelansichten und als Parameter nutzen

### Systemeinstellungen

- Nummernformate für Aufträge, Proben, Batches frei definieren  
(auch unter Verwendung benutzerdefinierter Eigenschaften)
- Einfach um fachspezifische Basisgrößen & Einheiten erweitern
- Benutzerkonten verwalten (Kontaktdaten, eine / mehrere Rollen, Profilbild, benutzerdefinierte Inhalte)
- Beliebige Rollen und zugehörige Berechtigungen feingranular definieren
- Zentrale Listenansichten pro Rolle verwalten und für alle entsprechenden Benutzer einheitlich anzeigen lassen
- Berichtstemplates verwalten

---

**Haben Sie Fragen oder möchten mehr zu SAMPLES wissen?**



**Dr. Isabell Hilger**  
Product Owner SAMPLES

[i.hilger@qualitype.de](mailto:i.hilger@qualitype.de)  
+49 162 7488 273

**Unsere Live-Demos:**  
[www.samples.app/live-demo](http://www.samples.app/live-demo)

Auch individuelle Termine  
Jetzt kostenfrei anmelden

